

Sudety

4.11.2011 r. — część pisemna

1. Trachit to:

- a. element architektoniczny,
- b. rodzaj skały,
- c. gatunek bezkręgowców,
- d. endemiczna roślina.

2. Góry Bardzkie zbudowane są głównie z

- a. gnejsów,
- b. granitu,
- c. bazaltu,
- d. skał osadowych.

3. Zawory to nazwa:

- a. skałek w Górach Złotyach,
- b. urządzeń na spltawianych potokach,
- c. ruiny zamku,
- d. fragment Gór Stołowych.

4. Wody mineralne niektórych sudeckich uzdrowisk zawierają radon. Są to wody mineralne:

- a. Dusznik Zdroju i Polanicy Zdroju,
- b. Kudowy Zdroju i Łądką Zdroju,
- c. Polanicy Zdroju i Szczawna Zdroju,
- d. Jerzmanic Zdroju i Dusznik Zdroju.

5. Morskie Oczko znajduje się w:

- a. Rudawach Janowickich,
- b. Górach Opawskich,
- c. Górach Bystrzyckich,
- d. Karkonoszach.

6. Przyporządkuj odpowiednie nazwy do wymienionych pasm górskich, w których te nazwy występują:
1. Skalnik – Rudawy Janowickie; 2. Skalniak – Góry Stołowe; 3. Skalny Stół – Karkonosze; 4. Skała Charlotty – Góry Złote,
 1. Skalniak – Rudawy Janowickie; 2. Skalnik – Góry Stołowe; 3. Skalny Stół – Karkonosze; 4. Skała Charlotty – Góry Złote,
 1. Skalnik – Rudawy Janowickie; 2. Skalniak – Karkonosze; 3. Skalny Stół – Góry Stołowe; 4. Skała Charlotty – Góry Złote,
 1. Skała Charlotty – Rudawy Janowickie; 2. Skalniak – Góry Stołowe; 3. Skalny Stół – Karkonosze; 4. Skalnik – Góry Złote
7. W którym paśmie górskim znajdują się: Zalesie, Topielisko, Solna Jama?
- w Górach Orlickich,
 - w Górach Kamiennych,
 - w Górach Bystrzyckich,
 - w Masywie Śnieżnika
8. Najwyższą spośród podanych, leżącą całkowicie na terenie Polski (nie tylko szczyt, ale i wszystkie zbocza), górą Sudetów jest:
- Wielka Sowa,
 - Czarna Góra w Masywie Śnieżnika,
 - Waligóra,
 - Stóg Izerski.
9. Która kolejność od północy do południa jest właściwa dla przełęczy w Górach Sowich?



- 2 Walimska, 4 Woliborska, 3 Srebrna, 5 Jugowska, 6 Bielawska Polanka, 1 Sokola,
- 6 Bielawska Polanka, 3 Srebrna, 5 Jugowska, 4 Woliborska, 2 Walimska, 1 Sokola,
- 2 Walimska, 1 Sokola, 5 Jugowska, 6 Bielawska Polanka, 4 Woliborska, 3 Srebrna,
- 4 Woliborska, 1 Sokola, 5 Jugowska, 3 Srebrna, 2 Walimska, 6 Bielawska Polanka.

10. Częsty kwiat w Sudetach, chroniony, leczniczy i trujący. Jego nazwa brzmi:



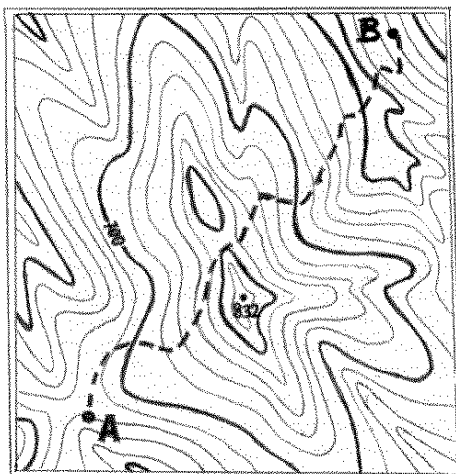
Roślina o złocistopomarańczowym kwiatostanem osiąga 50 cm wysokości, rośnie na jałowych łąkach aż po piętro kosodrzewiny. Jesienią tworzą się puszyste zbiory wydłużonych owoców, rozsiewanych przez wiatr.

- a. ziarnopłon wiosenny,
- b. wszewłoga górską,
- c. arnika górską,
- d. jastrzębiec alpejski.

11. Krokusy chronione są w rezerwacie położonym w:

- a. Karkonoszach,
- b. Masywie Ślęży,
- c. Górach Izerskich,
- d. Kotlinie Kłodzkiej.

12. Ile trzeba na trasie od A do B podejść, a ile wytracić wysokości w metrach, gdy cięcie poziomicowe wynosi 20 metrów?



- a. 140 m różnicy podejść i 260 m różnicy zejść,
 b. 200 m różnicy podejść i 200 m różnicy zejść,
 c. 260 m różnicy podejść i 140 m różnicy zejść,
 d. 160 m różnicy podejść i 240 m różnicy zejść.
13. Wybierz właściwą kolejność chronologiczną wydarzeń:
1. śmierć ostatniego Piasta świdnickiego; 2. przybycie pierwszych Walonów w Sudety; 3. bitwa pod Legnicą; 4. wojny husyckie.
- a. 1 – 2 – 3 – 4,
 b. 2 – 3 – 1 – 4,
 c. 2 – 3 – 4 – 1,
 d. 3 – 1 – 4 – 2.
14. Pierwszym księciem piastowskim na Jaworze był:
- a. Henryk I,
 b. Bolko I,
 c. Henryk V,
 d. Bernard.
15. Jedną z Piastówien Śląskich jako małżonka króla Czech była koronowana w Akwizgranie na królową rzymską. Była nią:
- a. Judyta, córka Konrada Mazowieckiego,
 b. Anna Świdnicka, bratanica Bolka II Świdnickiego,
 c. Agnieszka, córka Henryka I Brodatego,
 d. Kunegunda, córka Władysława Łokietka.

16. W bitwie pod Starym Wielislawiem poległ książę:

- a. Henryk III,
- b. Jan,
- c. Henryk Podiebradowicz,
- d. Bolko ziębicki.

17. Herb – srebrne motywy na czerwonym tle, należy do rodziny:

- a. Seidlitz,
- b. Gersdorf,
- c. Stosch,
- d. Seherr-Thoss.

18. Wybierz poprawne przyporządkowanie osób do nazw miejscowości, w których działały:

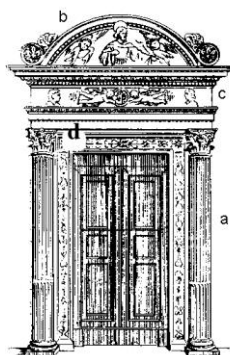
- a. 1. Józef Gielniak – Bukowiec; 2. Fryderyk von Reden – Kowary; 3. Joseph Wittig – Nowa Ruda; 4. Wlastimil Hofman – Szklarska Poręba,
- b. 1. Józef Gielniak – Kowary; 2. Fryderyk von Reden – Bukowiec; 3. Joseph Wittig – Nowa Ruda; 4. Wlastimil Hofman – Szklarska Poręba,
- c. 1. Józef Gielniak – Kowary; 2. Fryderyk von Reden – Bukowiec; 3. Joseph Wittig – Szklarska Poręba; 4. Wlastimil Hofman – Nowa Ruda,
- d. 1. Józef Gielniak – Szklarska Poręba; 2. Fryderyk von Reden – Bukowiec; 3. Joseph Wittig – Nowa Ruda; 4. Wlastimil Hofman – Kowary.

19. Który rok zawiera się w poniższym chronostychu?

DEDISCIT ANIMUS SERO, QUO DIDICIT DIU, DUX CLAMAT.

- a. 1841,
- b. 1862,
- c. 1853,
- d. 1842.

20. Autorem wielkiego obrazu Wniebowzięcie Najświętszej Marii Panny w kościele MB Łaskawej w Krzeszowie jest:
- Michał Leopold Willmann,
 - Piotr Brandl,
 - Krzysztof Tausch,
 - Jerzy Wilhelm Neunhertz.
21. W Kałkowie znajduje się cenny zabytek. Jest to:
- zamek,
 - pałac,
 - kościół,
 - grodzisko.
22. Końskie Schody to nazwa:
- skątek w Rudawach Janowickich,
 - schodów w otmuchowskim zamku,
 - uciążliwego podejścia,
 - skalnego grzbietu w Górach Złoty.
23. Szczerba to nazwa:
- żlebu w Wielkim Śnieżnym Kotle,
 - ruiny zamku,
 - przezwą jednego z rozbójników sudeckich,
 - rozpadlina w Wąwozie Myśluborskim.
24. Architrav to element oznaczony literą:



25. Po parku krajobrazowym wolno poruszać się pieszo:
- po istniejących drogach,
 - dowolnie (o ile nie dotyczy terenów wyodrębnionych),
 - po istniejących drogach i ścieżkach,
 - wyznakowanymi szlakami.

26. Wybierz zestaw, w którym wszystkie trzy schroniska położone są w bezpośrednim sąsiedztwie przełęczy:
- Zygmuntówka, Odrodzenie, Jagodna,
 - Pod Muflonem, Orlica, Samotnia,
 - Strzecha Akademicka, Maria Śnieżna, Andrzejówka,
 - Śląski Dom, Szwajcarka, Pasterka.
27. Drugi co do wielkości (ilość wyciągów) po Czarnej Górze ośrodek narciarski w polskiej części Sudetów Wschodnich znajduje się w:
- Kletnie,
 - Kamienicy,
 - Międzygórzu,
 - na Biskupiej Kopie.
28. Sztolnie po eksploatacji uranu można zwiedzać w:
- Złotym Stoku,
 - Osówce,
 - Kletnie,
 - Nowej Rudzie.
29. W sytuacji silnego oparzenia należy przede wszystkim:
- unieruchomić oparzoną kończynę,
 - schłodzić oparzone miejsce zimną wodą,
 - podać środki przeciwbólowe,
 - założyć jałowy opatrunek.
30. Jaki sygnał świetlny lub dźwiękowy należy użyć dla wezwania pomocy w górach?
- 3 razy na minutę co 20 s, ciągle bez przerwy,
 - 6 razy na minutę co 10 s z minutową przerwą po każdej serii,
 - 3 razy na minutę co 20 s z minutową przerwą po każdej serii,
 - 6 razy na minutę co 10 s, ciągle bez przerwy.